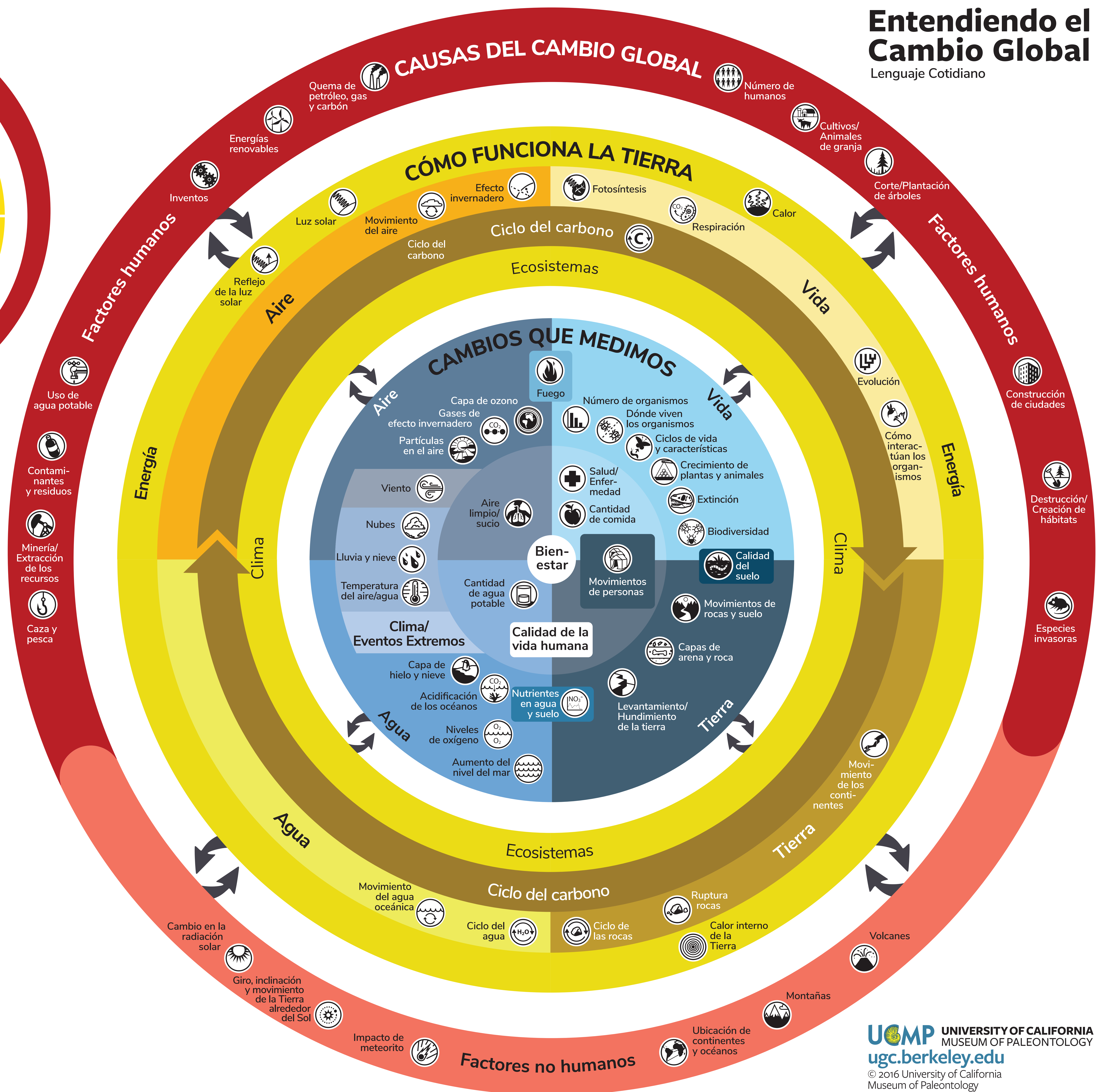


Entendiendo el Cambio Global

Lenguaje Cotidiano



Este diagrama tiene tres partes:

CAUSAS DEL CAMBIO GLOBAL

Actividades humanas y factores no humanos que afectan como trabaja la Tierra.

COMO TRABAJA LA TIERRA

Procesos que ocurren todo el tiempo en la Tierra.

CAMBIOS QUE MEDIMOS

Las evidencias del cambio global cambian a través del tiempo. Las causas no-humanas tienden a cambiar en largos períodos (de miles a millones de años), mientras que los humanos están causando cambios mayores en el sistema terrestre en períodos relativamente cortos (décadas, años, o menos).